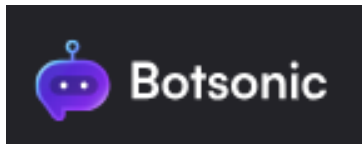
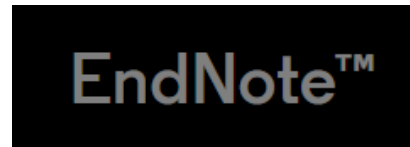


# AI ChatLibrary

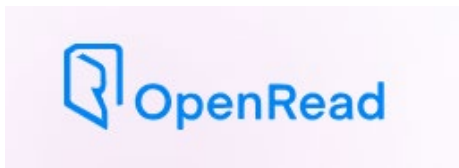
---

AI Technologies to support the Library & Research

# AI apps for Libraries, Just too many !!!



Grammarly



**Fable Fiesta**



# AI Chat-Library

## Chat-Research:

### แพลตฟอร์มการค้นพบทางวิชาการเชิงลึก

เป็นแพลตฟอร์มการสำรวจทางวิชาการอันชาญฉลาดที่ออกแบบมาเพื่อปฏิบัติประสิทธิภาพการวิจัย ด้วยการใช้ประโยชน์จากเทคโนโลยีการเรียกค้นความหมายขั้นสูง ทำให้เข้าใจจุดประสงค์ในการวิจัยอย่างลึกซึ้งและก้าวข้ามอุปสรรคทางภาษา ทำให้สามารถเรียกค้นทรัพยากรทางวิชาการที่ครอบคลุมและแม่นยำ

## Chat-Fellows:

### ระบบการอ้างอิงแบบเพื่อนสถาบัน

ปรับปรุงการแบ่งปันและการแลกเปลี่ยนความสำเร็จทางวิชาการภายในสถาบัน ช่วยให้นักวิจัยทำงานร่วมกันได้อย่างมีประสิทธิภาพมากขึ้น และขยายผลการวิจัยของสถาบัน

## Chat-Answer: ผู้ช่วยบรรณารักษ์อัจฉริยะ

เป็นระบบให้คำปรึกษาอัจฉริยะที่สร้างขึ้นจากเทคโนโลยีโมเดลภาษาขนาดใหญ่ (LLM) ที่ผ่านการฝึกอบรมล่วงหน้า ออกแบบมาเพื่อตอบสนองความต้องการเฉพาะของแต่ละห้องสมุด ChatAnswer พัฒนาเป็นบรรณารักษ์ AI ที่ปรับแต่งเองในห้องสมุด

## Chat-Language: ตรวจสอบและขัดเกลาไวยากรณ์ภาษาอังกฤษ

ระบบที่ใช้ AI ขั้นสูง ซึ่งออกแบบมาเพื่อตรวจข้อผิดพลาดทางไวยากรณ์อย่างรวดเร็ว และให้คำแนะนำที่ปรับให้เหมาะสม ช่วยให้สามารถสร้างคลังข้อมูลส่วนบุคคล มอบบริการปรับแต่งภาษา และแก้ไขไวยากรณ์สำหรับนักวิจัย

## Chat-Documents: ระบบวิเคราะห์เอกสารและสนับสนุนการเรียนรู้


เป็นระบบที่นำเสนอการวิเคราะห์เชิงลึกและการแยกประเด็นสำคัญอย่างรวดเร็ว ซึ่งช่วยเพิ่มประสิทธิภาพการศึกษาวรรณกรรมและการวิจัย

1. สามารถอ่านแผนเดียวหรือหลายเอกสาร
2. สามารถแยกและวิเคราะห์เนื้อหาหลักซึ่ง
3. ผู้อ่านสามารถมีส่วนร่วมกับคำถาม/ข้อซักถาม ทำให้สามารถสนทนากับวรรณกรรมได้โดยตรง
4. สามารถอ่านด้วยความสะดวกด้วยการสรุปอัจฉริยะ และระบุหน้าที่ค้นพบ คำตอบ/แนวทางแก้ไข

  
**ChatResearch**  
Deep Academic  
Exploration Platform

  
**ChatAnswer**  
Intelligent  
Librarian Assistant

  
**ChatLanguage**  
English Grammar  
Polishing

  
**ChatDocument**  
Document Analyzing  
and Learning  
Support System

  
**ChatFellows**  
Institutional Peer  
Citation System





# AI ChatLibrary – made of 3 Universes

Roles



**AI Librarian**  
(Smart Library Services)  
Chatbots



**AI Research Assistant**  
(GenAI Tools)  
Search Engines, Peer-Citation,  
Documents Analysis



**AI Learning Companion**  
(AI applications)  
Grammar Tools

Technologies



**Semantic  
Retrieval**



**Multi-Modal  
Process**



**Large Language  
Model**

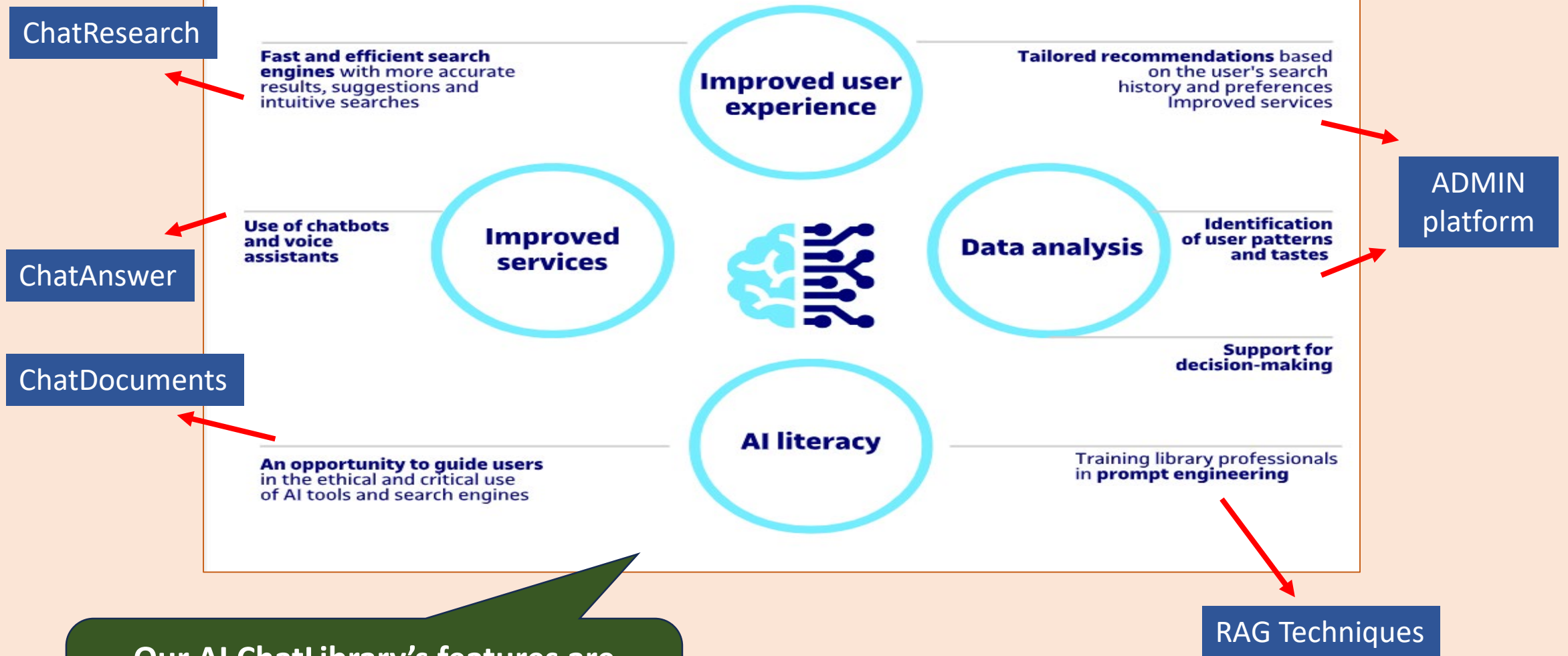


**Content  
Pre-Training**



**User  
Terminal**

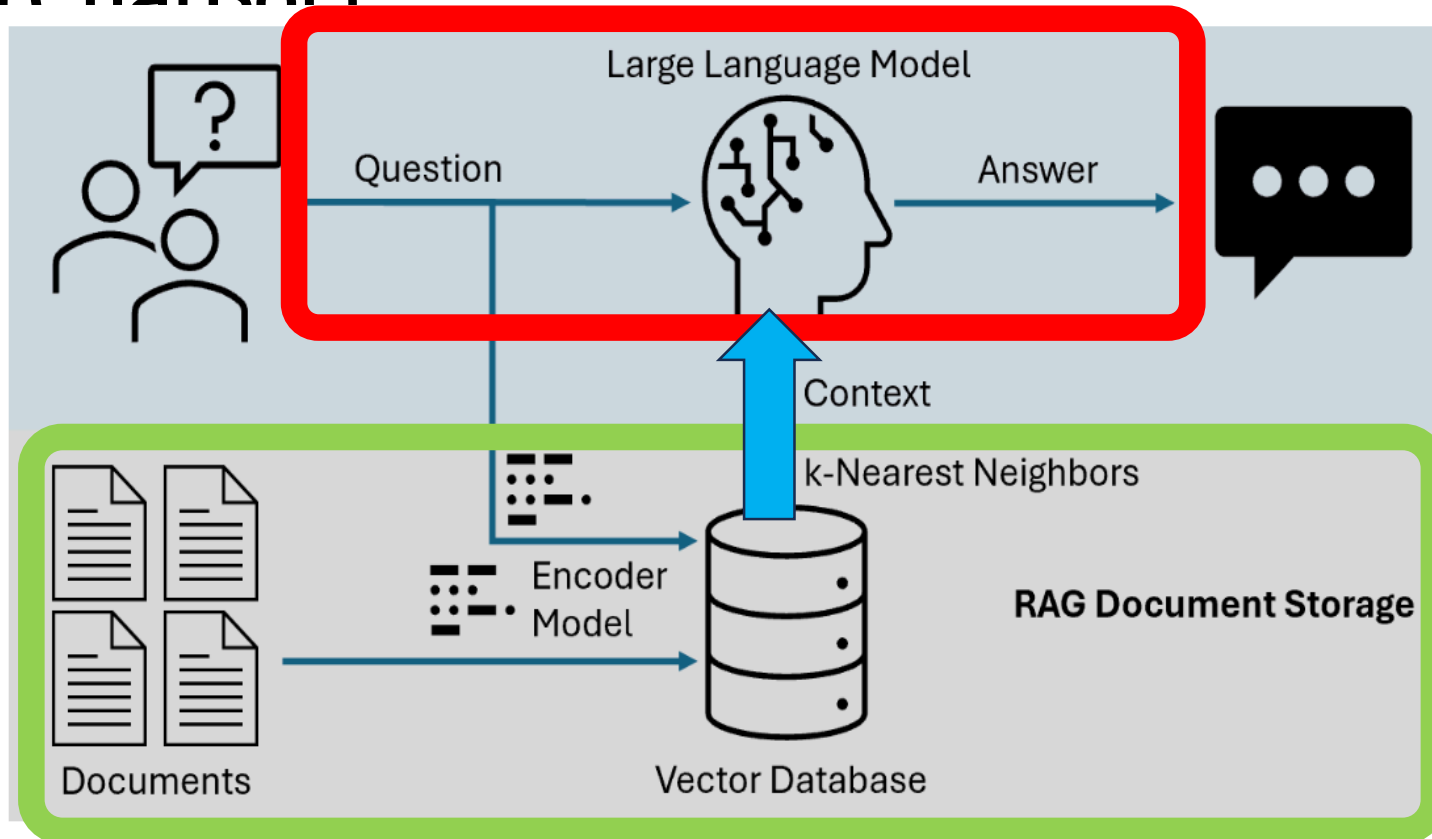
# Four potential uses of AI in libraries



Our AI ChatLibrary's features are developed based on the above most common concepts.!

# WHY NOT just install Chat-GPT on our Library Website ???

## RAG Technique uses in ChatAnswer (ChatBot)



### RAG (Retrieval Augmented Generation) –

is a technique that helps reduce the risks associated with generative AI

-> by combining the strengths of information retrieval and the text generation.

# Featured Applications

## Chat-Answer:

ผู้ช่วยบรรณารักษ์อัจฉริยะ

## Chat-Language:

ตรวจทานและขัดเกลาไวยากรณ์ภาษาอังกฤษ

## Chat-Research:

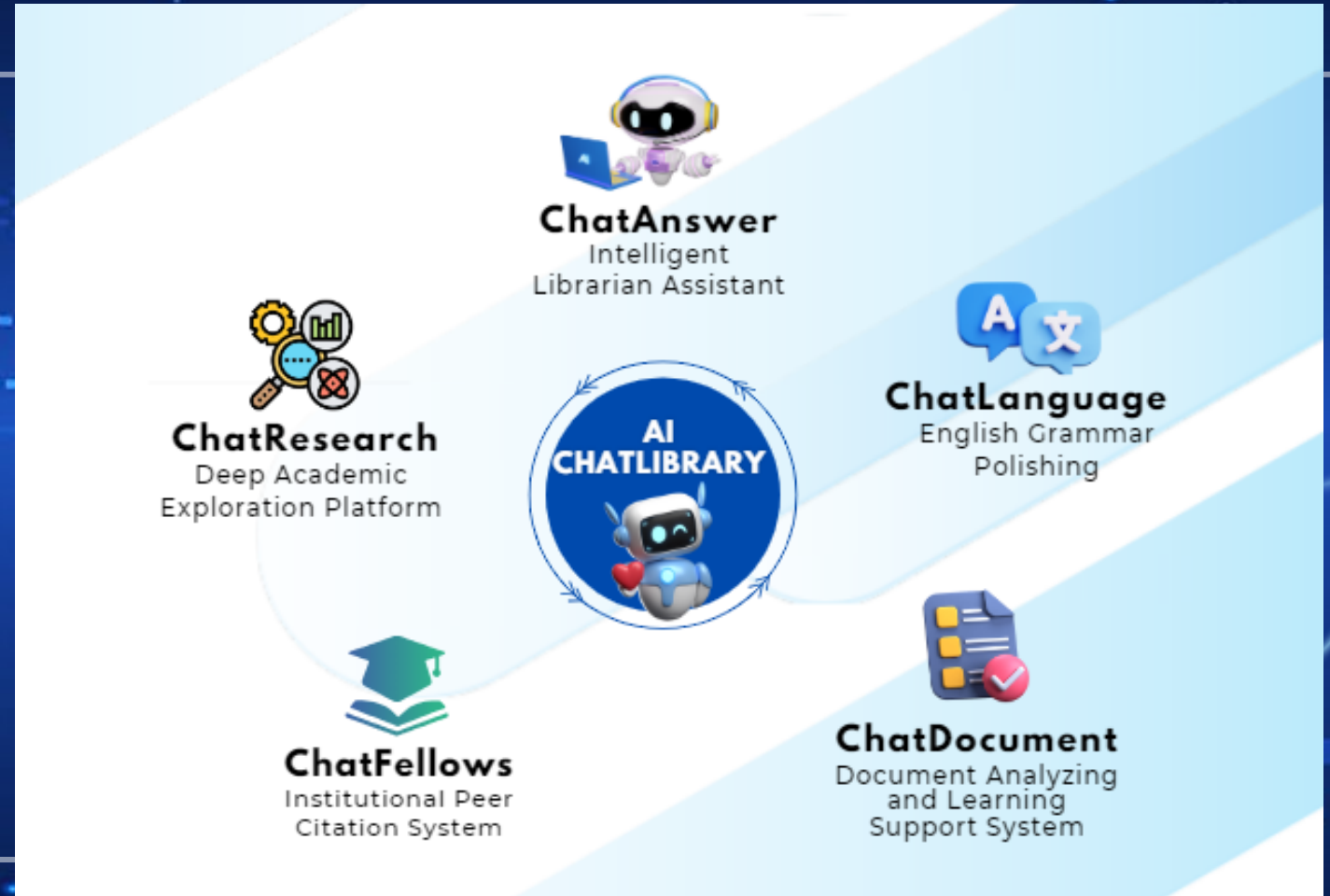
แพลตฟอร์มการค้นพบทางวิชาการเชิงลึก

## Chat-Fellows:

ระบบการอ้างอิงแบบเพื่อนสถาบัน

## Chat-Documents:

ระบบวิเคราะห์เอกสารและสนับสนุนการเรียนรู้





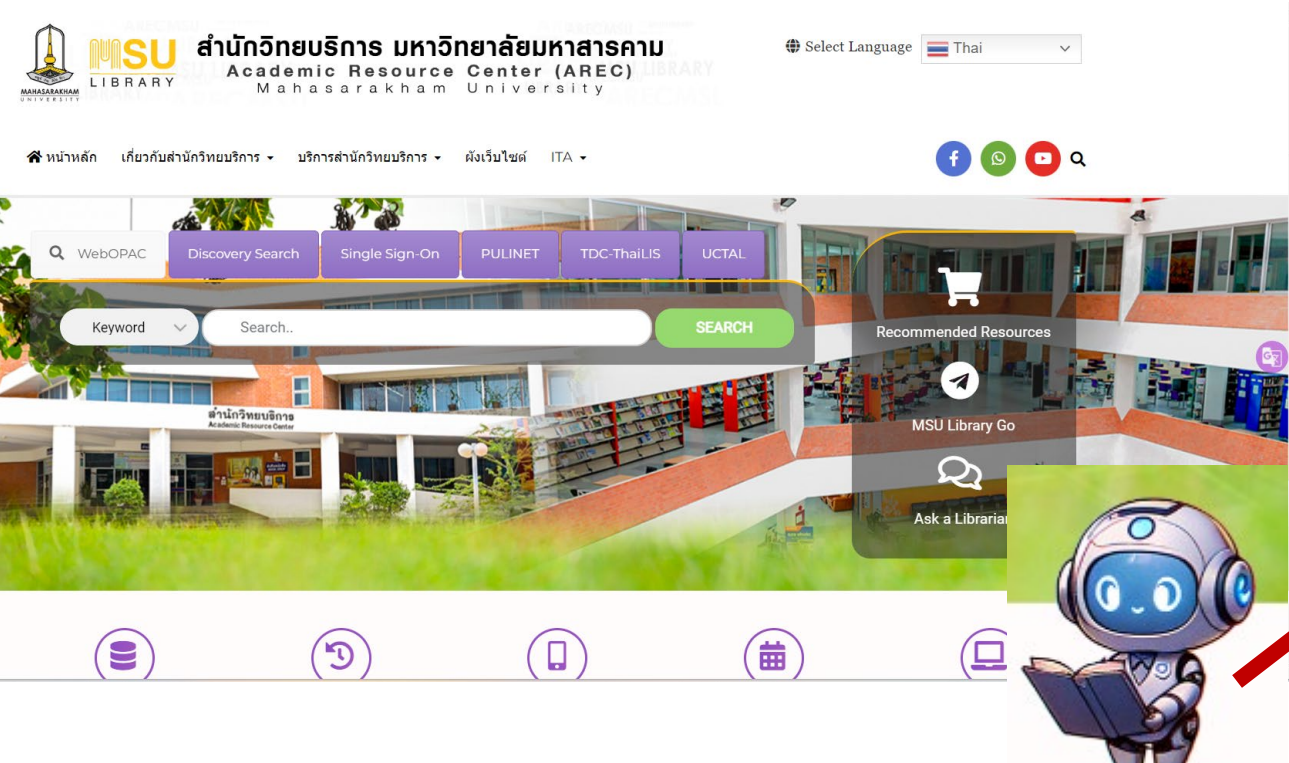


## [1] AI Librarian - ChatAnswer

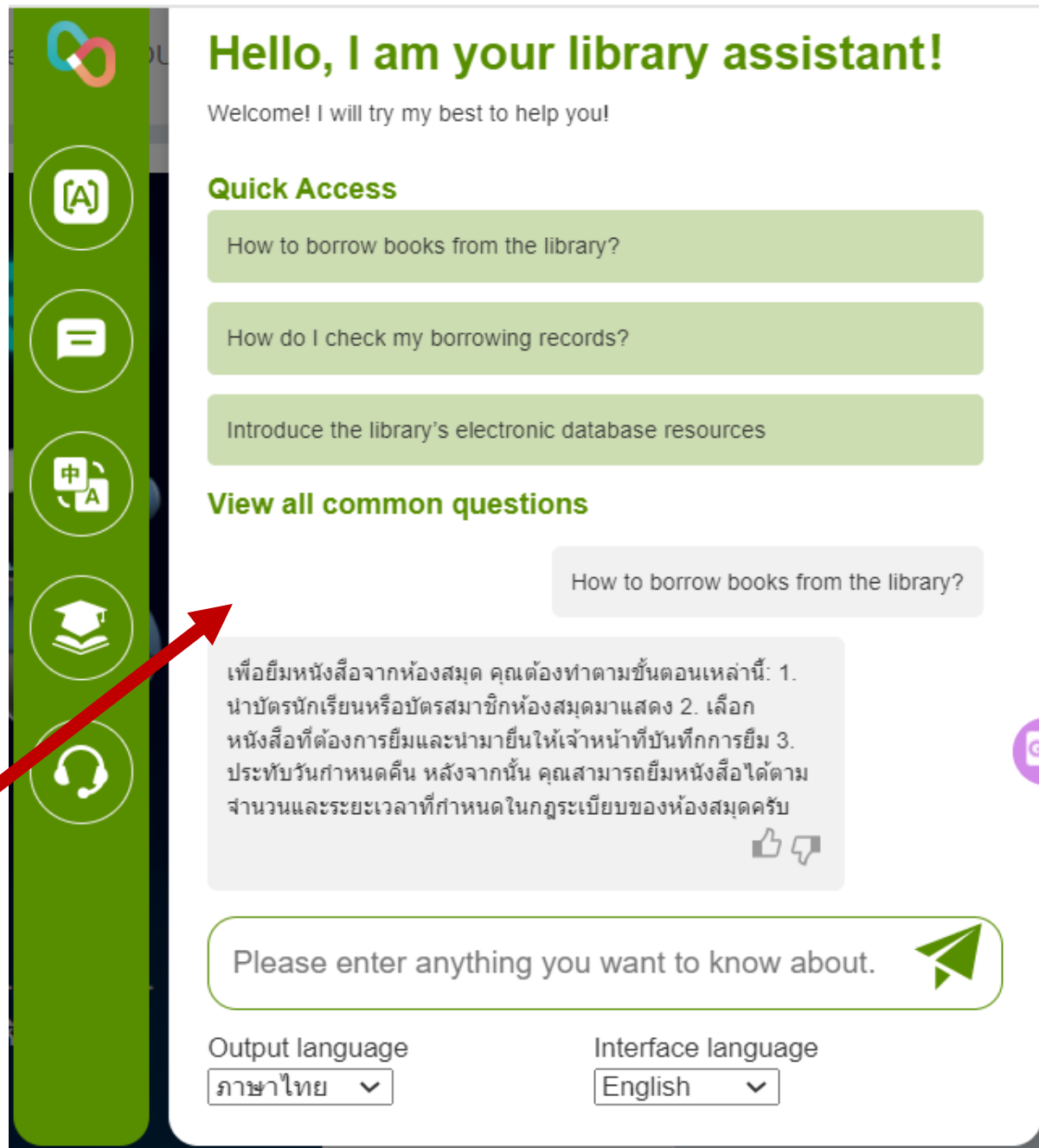
**ChatAnswer** is an intelligent consulting system built on cutting-edge, pre-trained large language model (LLM) technologies. Tailored to meet the unique needs of each library, ChatAnswer evolves into your library's very own customized AI librarian!

ChatAnswer is a cutting-edge, pre-trained large language model (LLM) technology. Tailored to meet the unique needs of each library, ChatAnswer evolves into your library's very own customized AI librarian!





**A PLUG-IN to your Library Portal to provide interactive front-desk Q&A functions for your users.**  
ปลั๊กอินไปยังพอร์ทัลห้องสมุดของคุณเพื่อมอบฟังก์ชันถามตอบแผนกต้อนรับแบบโต้ตอบสำหรับผู้ใช้งานของคุณ





# ChatAnswer

Intelligent Librarian Assistant



ChatAnswer

ChatLanguage

ChatFellows

ChatDocuments

ChatResearch

## เข้าถึงได้รวดเร็ว

ยืม

- ❏ ใครมีสิทธิในการยืมทรัพยากรของห้องสมุดบ้าง?
- ❏ สิทธิการยืมทรัพยากรสารสนเทศแต่ละประเภทมีอะไรบ้าง
- ❏ ต้องการยืมหนังสือระหว่างห้องสมุดต่างสถาบัน ต้องทำอย่างไร
- ❏ หนังสืออ้างอิง พจนานุกรมสามารถยืมได้หรือไม่
- ❏ วารสารยืมได้หรือไม่ และยืมได้กี่วัน
- ❏ มีหลักเกณฑ์ในการปรับหนังสือที่ค้างชำระอย่างไร?
- ❏ เมื่อหนังสือสูญหายหรือเสียหายควรทำอย่างไร?



CL & OKL : 1. Add Friend Line id : @libswu; ไลน์ ; 3. คลิก Link ที่ปรากฏ เพื่อลงทะเบียนรับบริการ  
รหัสบัตรไลน์ไอดีเพื่อยืนยันการลงทะเบียนรับการบริการ  
ทาง Line (ก่อนถึงกำหนดส่งคืนหนังสือล่วงหน้า)  
การยืมหนังสือ <https://lib.swu.ac.th/index.php/notify>

2025/03/27 18:26:16

คุณมีคำถามอื่นที่คล้ายกับปัญหานี้หรือไม่ ด้วย  
ใช้บริการที่ไหนได้บ้าง  
ต้องทำอย่างไรถึงจะสามารถใช้บริการได้

การค้นหาทรัพยากร

- ❏ ใช้บริการได้ที่ไหน ต้องทำอย่างไร
- ❏ ขอได้ครั้งกี่บทความ
- ❏ ใช้บริการได้ที่ไหน ต้องทำอย่างไร?
- ❏ Turnitin: ต้องการขอ Class ID ของห้องสมุดจะต้องทำอย่างไร
- ❏ Turnitin: ถ้า Class ID หมดอายุจะต้องทำอย่างไร
- ❏ Turnitin: จำนวน % ความซ้ำซ้อนของการตรวจ Turnitin ของ มศว ต้องไม่เกินเท่าไร
- ❏ EndNote: ดาว์นโหลดโปรแกรมได้ที่ไหน ต้องทำอย่างไร
- ❏ EndNote: เครื่อง Mac Book สามารถ ลงโปรแกรม Endnote ได้หรือไม่

คำถามอื่น ๆ

- ❏ เวลาทำการของห้องสมุดในวันจันทร์-ศุกร์
- ❏ เวลาทำการของห้องสมุดในช่วงปิดภาคการศึกษา
- ❏ ข้อมูลติดต่อบรรณารักษ์
- ❏ เว็บไซต์ของห้องสมุด
- ❏ แนะนำห้องสมุด
- ❏ เข้าใช้บริการได้อย่างไร

The RAG  
Techniques



## [2] ChatLanguage

**ChatLanguage** is an advanced AI-based system designed to swiftly detects grammatical errors and provides tailored suggestions, it allows for personalized corpus creation, delivering **language refinement** and **grammar correction** services for researchers.

ChatLanguage is an AI-based system designed to swiftly detect grammatical errors and provide tailored suggestions. It allows for personalized corpus creation, delivering language refinement and grammar correction services for researchers.



# ChatLanguage

Enter

increased prices. Another  
consequence of global warming  
of biodiversity. Many species  
adapt to the rapidly changing  
are at risk of extinction.

## Basic functions

Find grammatical errors in  
English

## Features

You can use the "English Find Grammar" tool to perform intelligent grammar proofreading on English text content. After inputting content, the system can intelligently identify and correct grammatical problems in the paper, supporting the correction of sentence structure, tense, subject-predicate usage, punctuation and other types of problems, helping to improve the quality of the article and enhance readability and accuracy of expression.

Here is the revised

In recent years, the  
tireless research to  
most pressing concerns  
millions of people  
severity of weather  
affected areas and  
food shortages and  
global warming. The  
risk of extinction. The  
Despite the abundance  
It is imperative that  
mitigation. Through  
The modifications

### Modification

### Explanation

intensified, with scientists  
worldwide

Added detail to convey the intensity of the debate and the global scope of the scientific community's involvement, enhancing the academic tone.

comprehend...consequences

Replaced 'understand' with 'comprehend' for a more academic synonym, and added 'consequences' for clarity on the long-term effects.

pressing concerns

Replaced 'concerning aspects' for concision.

scope of these changes

Revised for clarity; emphasizing the magnitude of the impacts is more academic phrasing.

induced

Replaced 'cause' for variety and a more formal tone.

disruptions

Added detail for precision, clarifying the direct impact on agricultural production.

heightened

Replaced 'increased' for a more formal synonym.

adaptive capacity

Clarified the reason for species' vulnerability, alluding to a biological concept.

skeptics who contest

More academically neutral phrasing than 'denies.'

the crucial need

Amplified the importance with a more assertive verb

succeeding generation

**A tool to help correct your GRAMMAR, and to  
POLISH your wordings.**

เครื่องมือที่จะช่วยแก้ไขไวยากรณ์ของคุณและขัดถ้อยคำของคุณ





## [3] ChatResearch

**ChatResearch** is an intelligent academic exploration platform designed to revolutionize research efficiency. Leveraging **advanced semantic retrieval technology**, it deeply understands research intents and transcends language barriers, providing comprehensive and precise academic resource retrieval.

ChatResearch—“ , τ " 4 3 (  1 v ... v c - 1 v 1 1 1 1 v c 3 w 1 v 1 v ' s Δ 3 1 v ' ' v - 3 ' s ' w v

' ( π .. 3 ^ v v , 1 v c - 3 w - 1 v c ) 1 (  π / ' 1'  A ° 1 v ' / τ ' 1 v c - c ~ 1 1 (  1 v ° . 7 v ' 1 w .. = 1 v ' . 

- 1 (  1 1 ' ( π .. 1 1 (  1 v c - 3 w , '  1 1 1 = 1 v c - 1 (  1 (  1 v d \_ .. c c 1 v 1 f v v v ' v . o .. v v c - c ~ 1 1 ( 

° v v ' 1 ( ° v 1 1 1 1 v c ' s 1 v ' 1 v 1 / τ π / '  v

Indexed **100,000,000+ articles** of the world (both English & Chinese publications)  
Engaged with **45,000+ journals** internationally include Elsevier, IEEE, Wiley,  
Taylor&Francis, Springer, and many more.

# ChatResearch

Deep Academic Exploration Platform



# ChatLibrary

ChatAnswer

ChatLanguage

ChatFe

## Featured results

Clear filter



2023



Year

Select



☒ 2023

Subject

Select



- ☐ Education & Educational Res...
- ☐ Environmental Sciences
- ☐ Environmental Studies
- ☐ Green & Sustainable Science ...
- ☐ Social Sciences, Interdisciplin...
- ☐ Computer Science, Interdisci...

## Elementary Exploration on the Embedded Intelligent Accounting Information System

Author: Sun, LX

Year: 2016    ISSN: 2352-5398

**Abstract:** In the face of increasingly fierce competition and challenge, more and more corporations realize that what if the decisions could not be rapidly and accurately made or the potential business problems could not be promptly found, that would ... [All](#)

Similar documents

## Simulation Analysis of Artificial Intelligence in Enterprise Financial Management Based on Parallel Computing

Author: Feng, Z

Year: 2022    ISSN: 1574-017X    DOI: 10.1155/2022/2958176 [↗](#)

**Abstract:** Under the background of today's society, people's daily life and production are inseparable from the use of information technology. With the rapid development of Internet technology and national information industry, more and more small and ... [All](#)

Similar documents

## Practice and Reflection of PAD Class in Financial Management Teaching Under the Trend of Artificial Intelligence

Author: Guo, C

Year: 2018

**Abstract:** The artificial intelligence technology is devel... combine financial management with company daily oper...

Retrieve information by searching with  
“paragraphs” instead of “keywords”.  
ดึงข้อมูลโดยการค้นหาด้วย "ย่อหน้า" แทน "คำหลัก"

1000/Item



1

2

3

4

5

6

...

100



Return the total number of results: 1000 Item



ChatResearch— ChatFellows



# ChatFellows

## Institutional Peer Citation System

Searching articles **WITHIN** own institution  
for research collaboration.

ค้นหาบทความภายในสถาบันของตนเองเพื่อร่วมมือวิจัย

### Enter here

The consumption of added sugar from common beverages in Thailand was assessed using the Thai Adolescence Sugar Sweetened Beverage Intake (THASSI) questionnaire. An Adult ADHD

Submit

Years

Select

- ☐ 2024
- ☐ 2023
- ☐ 2022
- ☐ 2021
- ☐ 2020
- ☐ 2019

Subject

Select

- ☐ Multidisciplinary S...
- ☐ Materials Science, ...
- ☐ Physics, Applied
- ☐ Biochemistry & M...
- ☐ Materials Science, ...
- ☐ Plant Sciences

Is the Consumption of Added Sugar from Common Beverages Associated with the Presence of Attention Deficit Hyperactivity Disorder Symptoms in Thai Medical Students?

**Author:** Yingchankul, N ; Panuspanudechdamrong, C ; Techapipatchai, N ; Chanmuang, T ; Netsiri, P ; Karawekpanyawong, N ; Tanasombatkul, K ; Phinyo, P

Keyword:

HEALTH

Years: 2

abstract

various a

prevalence

0.9786

Development of a tool to estimate sugar and caloric contents in alcoholic beverages for a diabetes self-management program in Thailand

**Author:** Aung, TNN ; Thaikla, K ; Wiwatkunupakarn, N ; Aramrat, C ; Pinyopornpanish, K ; Jiraporncharoen, W ; Quansri, O ; Nadal, IP ; Kinra, S ; Angkurawaranon, C

Keyword:

PATTERNS;

Years: 2023

abstract: D

patients with

where alcohol

0.836886

Alcohol consumption among high-risk Thai youth after raising the legal drinking age

**Author:** Sherman, SG ; Srirojn, B ; Patel, SA ; Galai, N ; Sintupat, K ; Limaye, RJ ; Manowanna, S ; Celentano, DD ; Aramrattana, A

**Keyword:** METHAMPHETAMINE USERS; NORTHERN THAILAND; CHIANG-MAI; SEXUAL-BEHAVIORS; SUBSTANCE USE; YOUNG-ADULTS; DRUG-USERS; HIV; AMPHETAMINE; PREVALENCE

Years: 2013

DOI: [10.1016/j.drugalcdep.2013.02.023](https://doi.org/10.1016/j.drugalcdep.2013.02.023)

**abstract:** Objective: Methamphetamine and alcohol are the leading substances abused by Thai youth. In 2008 the government passed laws that limited alcohol availability and increased the legal drinking age from 18 to 20. We assessed whether the law red ... All

0.8214368999999999



Related literature



ChatLibrary





## [5] ChatDocuments

**ChatDocuments** is a system that offering deep analysis and rapid extraction of key points, it significantly enhances your literature study and research efficiency.

- [1] ChatDocuments reads your **single paper** or **multiple documents**;
- [2] It extracts and deeply analyzes the content.
- [3] Readers can engage with questions/queries, enabling direct conversations with the literature.
- [4] ChatDocuments then facilitates with intelligent summarization, and indicates the pages that found the answers/solutions.

ChatDocuments—

- [1] ChatDocuments,  $\lambda_{\text{chat}} = 1.0$ ,  $\lambda_{\text{code}} = 0.0$ ,  $\lambda_{\text{math}} = 0.0$ ,  $\lambda_{\text{web}} = 0.0$ ,  $\lambda_{\text{code\_math}} = 0.0$ ,  $\lambda_{\text{code\_web}} = 0.0$ ,  $\lambda_{\text{math\_web}} = 0.0$ ,  $\lambda_{\text{code\_math\_web}} = 0.0$
- [2] ChatDocuments,  $\lambda_{\text{chat}} = 1.0$ ,  $\lambda_{\text{code}} = 0.0$ ,  $\lambda_{\text{math}} = 0.0$ ,  $\lambda_{\text{web}} = 0.0$ ,  $\lambda_{\text{code\_math}} = 0.0$ ,  $\lambda_{\text{code\_web}} = 0.0$ ,  $\lambda_{\text{math\_web}} = 0.0$ ,  $\lambda_{\text{code\_math\_web}} = 0.0$
- [3] ChatDocuments,  $\lambda_{\text{chat}} = 1.0$ ,  $\lambda_{\text{code}} = 0.0$ ,  $\lambda_{\text{math}} = 0.0$ ,  $\lambda_{\text{web}} = 0.0$ ,  $\lambda_{\text{code\_math}} = 0.0$ ,  $\lambda_{\text{code\_web}} = 0.0$ ,  $\lambda_{\text{math\_web}} = 0.0$ ,  $\lambda_{\text{code\_math\_web}} = 0.0$
- [4] ChatDocuments,  $\lambda_{\text{chat}} = 1.0$ ,  $\lambda_{\text{code}} = 0.0$ ,  $\lambda_{\text{math}} = 0.0$ ,  $\lambda_{\text{web}} = 0.0$ ,  $\lambda_{\text{code\_math}} = 0.0$ ,  $\lambda_{\text{code\_web}} = 0.0$ ,  $\lambda_{\text{math\_web}} = 0.0$ ,  $\lambda_{\text{code\_math\_web}} = 0.0$

# ChatDocuments

File Analysis Tool

# ChatDocuments

## Document Analyzing and Learning Support System

Quick Access



how Cannabis can affected our body?



Cannabis, specifically cannabinoids like CBD and THC, has been shown to provide relief for symptoms associated with cancer and its treatment. These symptoms include nausea, anorexia, cognitive impairment, anxiety, depression, fatigue, insomnia, and cancer-related pain. Additionally, in animal models, CBD has been shown to inhibit the tumor progression of several cancer types, including breast cancer. Many countries have recognized the effectiveness of cannabis and allow its legal use for medicinal purposes. It is important to note that the impact of cannabis on the body can vary based on individual factors and the specific components of the cannabis plant.

Output language

English



Asking the AI to read articles for you and locate the answers according to your questions

ขอให้ AI อ่านบทความให้คุณและค้นหาคำตอบตามคำถามของคุณ

1 of 8

Automatic Zoom

CellPress

Heliyon

journal homepage: [www.cell.com/heliyon](http://www.cell.com/heliyon)

Research article

The Chinese media narrative of Thailand as a tourist destination after the legalisation of cannabis

Shuang Deng<sup>a</sup>, Pavel Slutskiy<sup>b</sup>, Smith Boonchutima<sup>c,\*</sup>

<sup>a</sup> Strategic Communication Management Program, Faculty of Communication Arts, Chulalongkorn University, Bangkok, Thailand

<sup>b</sup> Research Unit on Communication Innovation for Development of Quality of Life and Sustainability, Faculty of Communication Arts, Chulalongkorn University, Bangkok, Thailand

<sup>c</sup> Research Unit on Communication Innovation for Development of Quality of Life and Sustainability, Department of Public Relations, Faculty of Communication Arts, Chulalongkorn University, Bangkok, Thailand

ARTICLE INFO

ABSTRACT

Keywords:

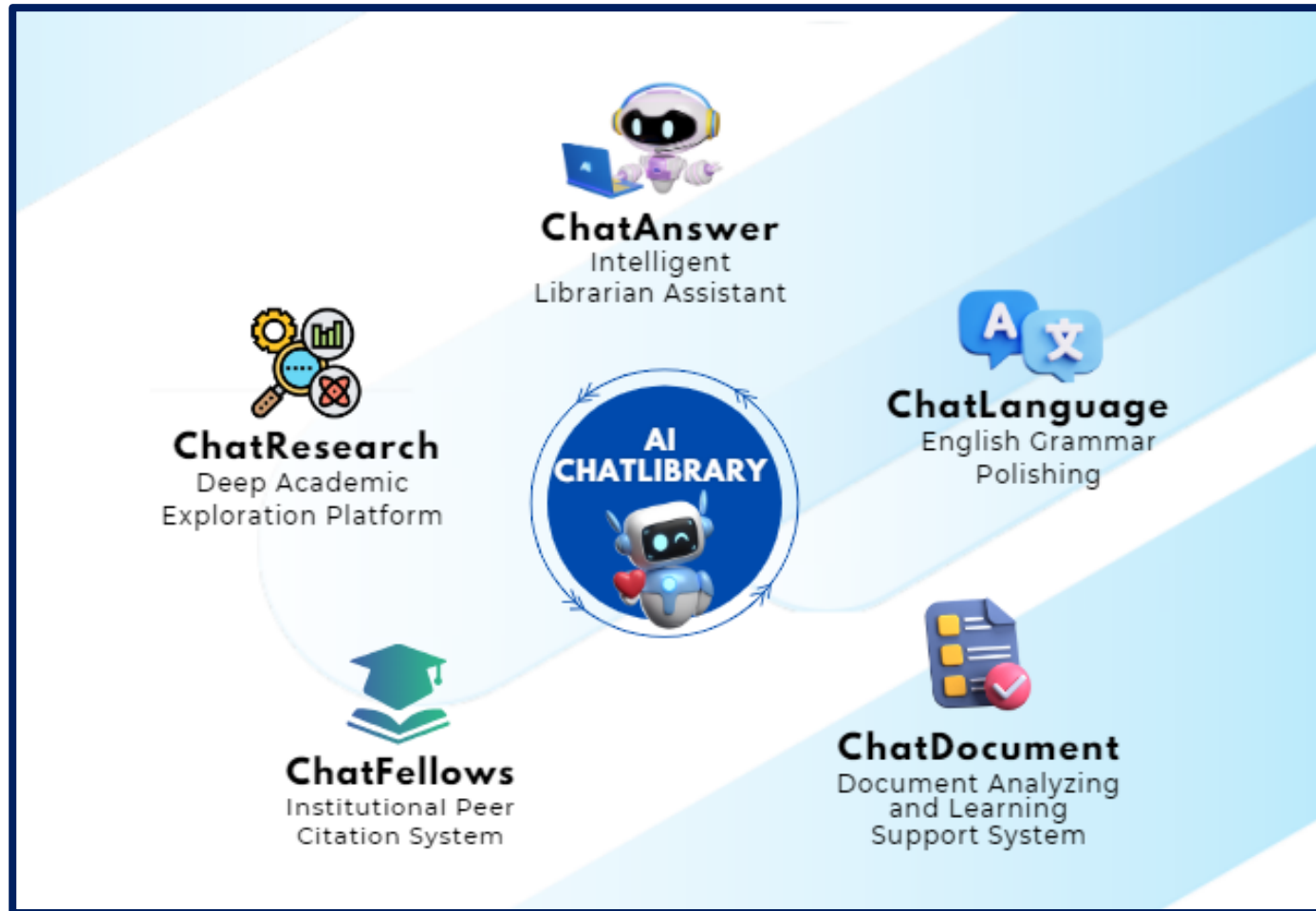
Chinese media  
Cannabis  
Tourism  
Thailand  
Framing theory  
Social identity theory

This study explores the Chinese media narrative of Thailand as a tourist destination after Thailand legalised cannabis use for medicinal purposes, using framing and social identity theories. A content analysis was performed by three coders on 128 posts obtained between 2019 and 2022 from four media houses on the Chinese social media platform Weibo: Taigu.com, Taihuabbs, Vision Thai, and The Sing Sian Media. The first three are Chinese media houses, and the fourth is a Chinese-language newspaper in Bangkok. The results revealed that the Chinese media's framing of the legalisation of cannabis use in Thailand was mainly neutral. In contrast, Chinese netizens' comments showed a negative perception of Thailand as a travel destination after the legalisation of cannabis use. In addition, the study identified the different themes and aspects of narrating, news sources, and media types used to present the information. The implications of these findings highlight the need for the Thai government to develop effective policies and communication strategies to address nation for tourists. factors when crafting use.

1. Introduction

Cannabis tourism is not a new concept and has been studied exemplified cannabis tourism as marginal or deviant tourist behavior, a mystic found in developed nations [1–3]. Research on drug matters within the tourism context has focused on a variety of issues, including tourist motivations [4], the attractiveness of certain

## AI CHAT-LIBRARY 5 ready features !!!



### Chat-Answer:

ผู้ช่วยบรรณารักษ์อัจฉริยะ

### Chat-Language:

ตรวจทานและขัดเกลาไวยากรณ์ภาษาอังกฤษ

### Chat-Research:

แพลตฟอร์มการค้นพบทางวิชาการเชิงลึก

### Chat-Fellows:

ระบบการอ้างอิงแบบเพื่อนสถาบัน

### Chat-Documents:

ระบบวิเคราะห์เอกสารและสนับสนุนการเรียนรู้

# Upcoming Features...

- 1) **Chat-Scholar:** Real-Time plug-in support on local language translation and recommended articles linking.
- 2) **Magic-PPT:** Understanding your creative intentions, it allows you to generate professional-grade presentations with just a few clicks.
- 3) **Chat-Academic:** The ultimate intelligent academic (Thesis) writing platform designed to support researchers at every stage of the writing process.